



Grabensystem Dromling



Der Most bei Harpe



Aland-Elbe-Niederung Seehausen



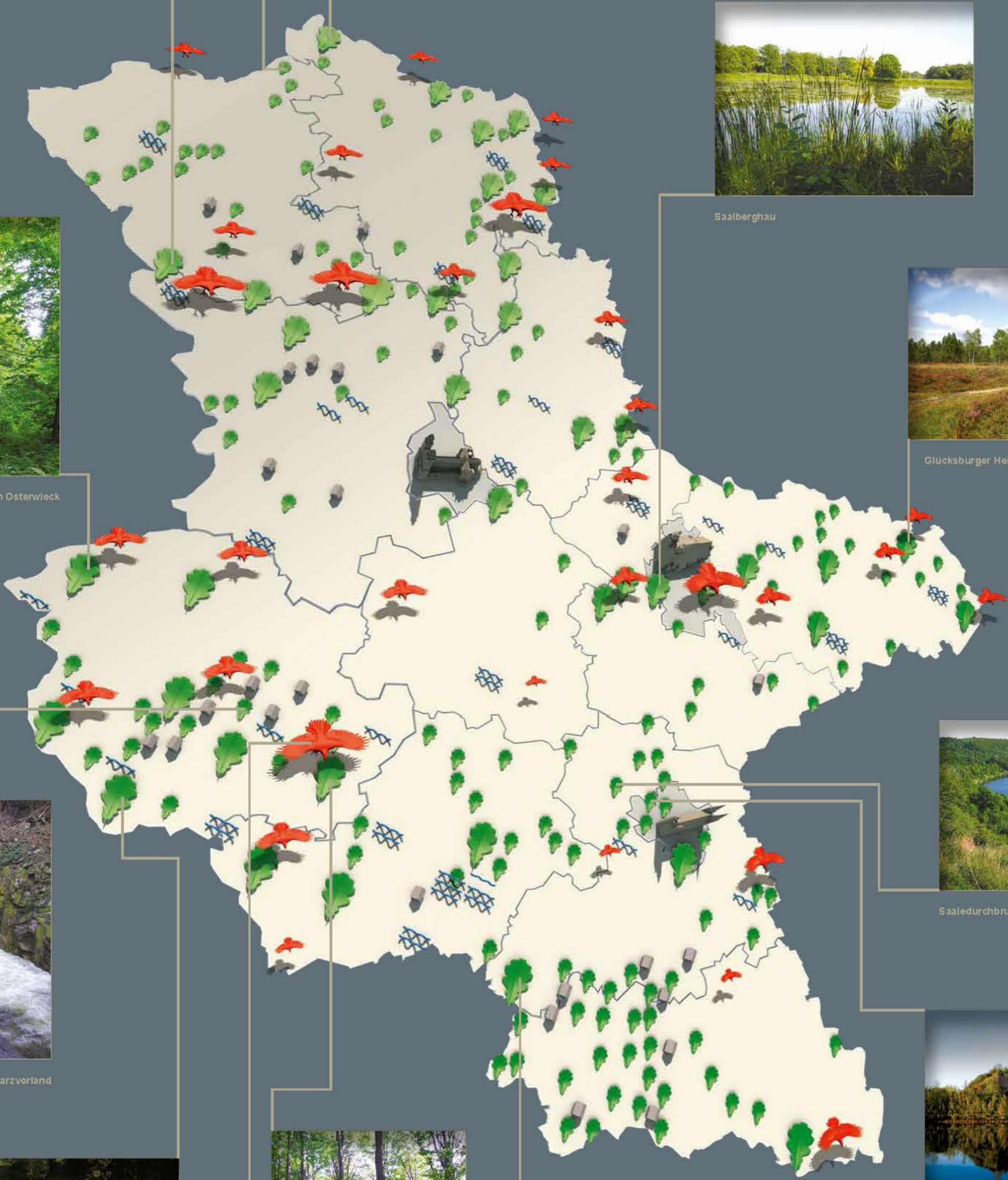
Saalberghau



Glücksburger Heide



Fallsteingebiet nördlich Osterwieck



Saaledurchbruch bei Rothenburg



Bode und Selke im Harzvorland



Porphyrkuppenlandschaft nordwestlich Halle



Harzer Bachtaler



Selketal und Bergwiesen bei Stiege



Ziegelrodaer Buntsandsteinplateau



Burgesroth und Laubwälder bei Ballenstedt

